

NOM	Puccinia striiformis Desm. (Rouille jaune du Blé)	
Synonymes	Puccinia striiformis Westendorp f. tritici Puccinia glumarum (Schumacher) Erichsen et Hennings	
Hôte A	<i>Triticum x Secale</i> (*)	
stade 0 ou S	<i>spermogonies</i>	
	<i>spermaties</i>	
stade I	<i>écidies</i>	
	<i>écidiospores</i>	
hôte B	Autoxène (pas d'hôte alternatif)	
stade II	<i>urédies (sores)</i>	Pustules sporifères allongées de couleur orange très petites et disposées en files régulières entre les nervures sur des feuilles. On les trouve aussi sur les gaines ainsi que sur les épis dans le cas de fortes attaques (rachis, barbes et glumes).
	<i>urédospores</i>	Le champignon se conserve sous forme d'urédospores et se multiplie sur les repousses de céréales et sur des Graminées adventices
stade III	<i>téleutospores</i>	A maturité, la céréale présente des pustules noires non déhiscentes : ce sont les téléutospores en formation
Récoltes :	<ul style="list-style-type: none"> Belgique, sur Triticale, 15/05/2005, leg. Stéphane DELBRASSINE 	

(*) En fait, le triticale est un croisement entre le froment (*Triticum sativum* Lamk.) et le seigle (*Secale cereale* L.) qui en fait une céréale plus rustique que le froment et moins sensible aux maladies. Pas vraiment de nom latin propre mais nommé *Triticum X Secale*.

La contamination a lieu dès que la température atteint 2 C. avec une humidité relative supérieure à 80 % pendant au moins 18 heures. L'élévation de la température accroît le nombre de générations d'urédospores. L'épidémie voit son apogée entre le gonflement et la montaison de la céréale.

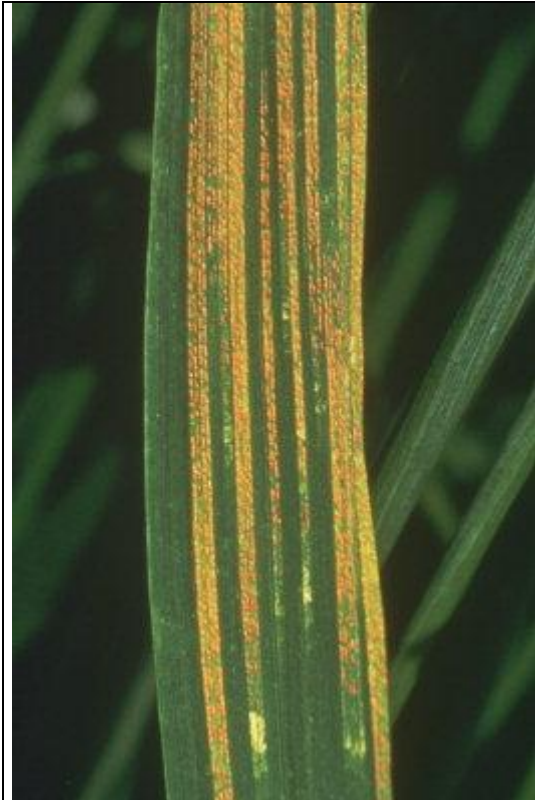
Pour minimiser la contamination :

- diversifier les variétés cultivées dans une région
- traitement chimique possible de la montaison jusqu'à l'épiaison

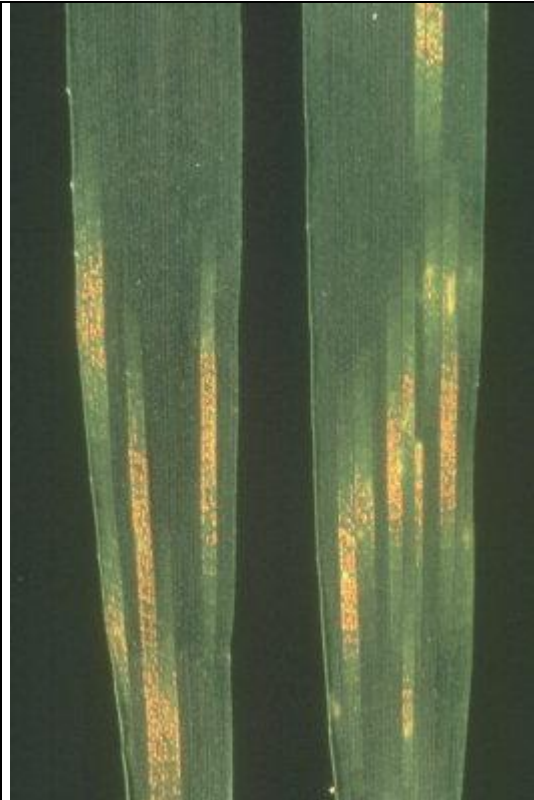
Confusion possible avec les pustules de la Rouille brune du Blé, en automne et en hiver.

Cette rouille est préjudiciable à l'économie :

- perte de la valeur boulangère
- perte des qualités de brasserie
- perte des valeurs nutritionnelles en cas de forte attaque



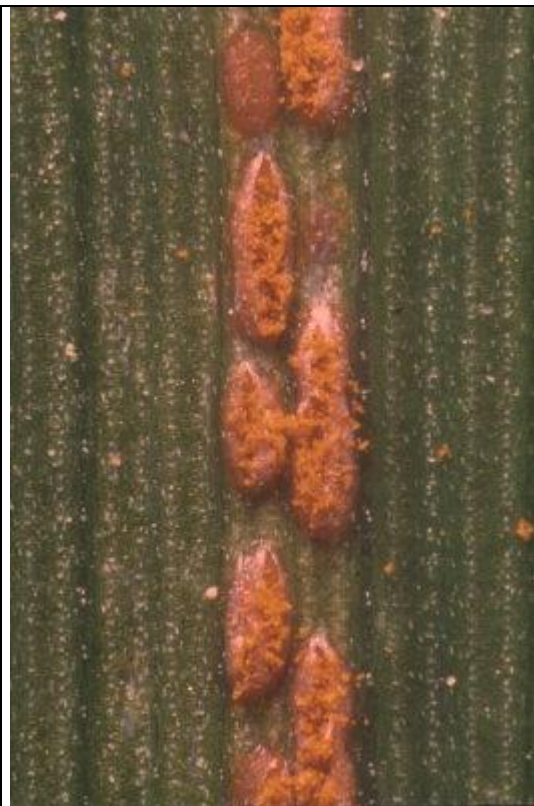
Rouille jaune sur feuille de Blé tendre d'hiver. (photo VIDAL L., INRA)



Stries de Rouille jaune sur feuilles de Blé. (photo VEGH I., INRA)



Urédosores groupées sur limbe de feuille d'une jeune plante de Blé. (photo FOUCHARD M., INRA)



Détail des urédosores